

100% DANSK



TRENDY TYPEHUS

Tina og Claus Jeppesen valgte en utraditionel løsning, da de skulle bygge nyt hus. Et færdigbygget typehus blev hejst ind på den tomme grund – komplet med køkken og bad. Siden har familien sat deres præg på huset med moderne kunst og klassiske møbler.

AF METTE ANDERSEN. FOTO: LENE K.

De fleste familier på den stille villavej i Sundby på Amager har valgt at sælge baghaven på de store grunde fra for selv at blive boede i det oprindelige hus. Familie Jeppesen valgte dog en alternativ løsning, solgte huset fra 1944 og udstykkede grunden i baghaven til sig selv.

Egentlig var familien tilfreds med det hus, de havde købt fem år tidligere nær Amager Strand. Selv om det var opført under Anden Verdenskrig, hvor der herskede udpræget knaphed på bl.a. byggematerialer, var det 155 kvm store arkitekttegnede hus af høj kvalitet med mange håndlavede detaljer og med en praktisk kælder. Men på et tidspunkt fik Tina og Claus Jeppesen idéen til at bygge nyt i moderne stil med store gulv-til-loft-vinduespartier og ingen vedligeholdelse de første mange år. Og da en arkitektven forærede dem en tegning til et husprojekt med et stort glasparti – beregnet til baghaven – i bryllupsgave, blev parret begejstret og fik byggetilladelsen i hus. De fandt dog hurtigt ud af, at det ville blive for dyrt og besværligt at bygge selv, og da Tina samtidig var gravid, var det ikke realistisk at bruge fritiden på et krævende byggeri.

I stedet købte de et nøglefærdigt hus i tre dele, som med kran blev flyttet ind over det gamle hus og ned på et nyt fundament. – På nettet fandt vi ONV-huset. Vi kunne lide stilen og var fristet af, at det ankom færdigt med alt indvendigt udstyr og blev monteret på grunden i løbet af få dage – uden at vi selv skulle røre en finger. Byggefirmaet stod også for udgravning og fundamentet, fortæller Tina Jeppesen, som har en 500 kvm have med terrasse på 50 kvm, hvorfra der er udsigt til haven bag den lokale kirke. – Man hører ofte om problemer, ærgrelser og fejl ved byggeri.

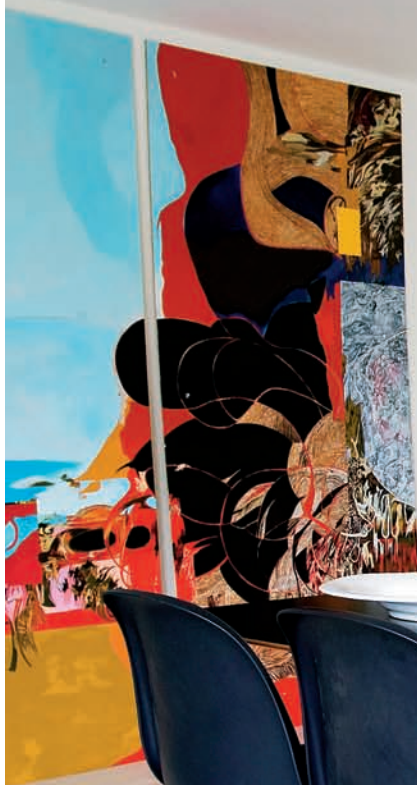
Fortsættes næste side

BOLIG Moderne typehus på Amager.

HER BOR Læge og hjerneforsker Tina Jeppesen (33) og civilingeniør Claus Jeppesen (50) og sønnen Siegmund (1/2).

AREAL 140 kvm.

STIL Enkel med få arkitekttegnede møbler og moderne kunst.



Bord fra Gubi Design med antracitgrå Verner Panton-stole og Panton Globe-pendel fra Illums Bolighus. Malerierne i neonfarver er af Malene Landgreen, som bl.a. har dekoreret DR-byen.



Tina Jeppesen og Siegmund.

„Man hører ofte om problemer, ærgrelser og fejl ved byggeri. Men vi har ingen haft, og det hele er kørt effektivt og på skinner uden forsinkelser“



OM TYPEHUSET

- Huset er tegnet af ONV-arkitekter. Salg og produktion foregår hos M2 i Nordjylland.
 - ONV-huse sælges i syv varianter fra 80-200 m2 til både helårs- og fritidsbrug.
 - Huset er bæredygtigt, enkelt, billigt i højisolerede, lette materialer. Hustypen har af trivsels- og energimæssige årsager store glaspartier mod syd og mindre mod nord. Udvendige skodder sørger for at huset holdes svalt om sommeren, mens ovenlysvinduer forsyner huset med gratis solvarme om vinteren.
- Kilde: arkitekt Søren Rasmussen, ONV. Læs mere på www.m2.dk

Fortsat fra forrige side

Men vi har ingen haft, og det hele er kørt effektivt og på skinner uden forsinkelser. Intet er gået galt, måske fordi byggeriet er foregået i tørre omgivelser indendøre.

Huset, som har stue/køkken og fire værelser, er noget mindre end deres gamle, men virker større på grund af indretningen. Det var især det store vinduesparti mod vest, en god planløsning og megen skabsplads, der betød, at parret valgte dette hus, som er beklædt med sibirisk lærk. Med vinduer fra gulv til loft mod træterrassen kan familien følge årstiderne, og om aftenen og når familien er ude, rulles store skodder for vinduerne, så huset er svalt at vende hjem til.

Byggeriet er foregået på fabrik i Sindal, og de tre bygningsdele blev sat sammen med millimeters nøjagtighed på blot tre timer. Selve leveringen af huset tog tre timer fra tre store ladvogne. Herefter fulgte 14 dage med at forbinde installationer, samle gulve og terrasse. HTH-køkken og -bad og brændeovn fandtes allerede i huset efter parrets valg.

– Vi har ingen tanker om at blive boende samme sted i 30 år. Hvis vi en dag skulle finde en grund et andet sted og få lyst til at rykke os, kunne vi udmærket vælge den samme hustype igen,

Fortsættes næste side

100% DANSK



Langt lyst kig fra kontoret via køkken til stuen.



I entréen Eames knagerække og billeder af maler Niels Erik Gjerdevik og billedhugger Anders Krüger, som også står for gulvskulpturerne.

HTH-køkkenet var i huset, da det blev samlet. Malerierne er af Malene Landgreen.

Det store vinduesparti var en vigtig grund til, at parret valgte huset. Gulvet er askeparket, arkitektmøblerne købt brugt, og det 150 år gamle japanske sofabord parrets eneste antikvit.



TIP Sæt ens rammer asymmetrisk på væggen - det giver en flot effekt.

„Vores møbler og kunst passer bedre ind her end i omgivelser med stuk i loftet eller stråtag“

100% DANSK

TIP Gør som Tina:
Opbevaring i
forskellige kasser
og æsker giver en
levende væg.



Tina foretrækker at have sine sko stående i kasser. Panton-stolen er original fra først i 1970'erne, hvor den blev fremstillet af en plasttype, som let knækkede.

Fortsat fra forrige side

siger Tina, der sammen med sin mand kan koncentrere sig om familielivet – uden tanke på renovering og vedligeholdelse, som de ellers var vant til – og samtidig selve indretningen.

Begge er interesseret i møbelklassikere, som de køber nye eller brugte bl.a. på nettet, faktisk har de så mange stole af Verner Panton, Ray & Charles Eames, Eero Saarinen og Arne Jacobsen, at de ikke har plads til dem.

– At vi har valgt et så enkelt og upyntet hus hænger nøje sammen med vores smag i møbler og kunst, som passer bedre ind her end i omgivelser med stuk i loftet eller stråtag, siger Tina

Jeppesen, der som sin mand er glad for moderne kunst og har billeder af malere og billedhuggere, de kender privat.

– Vi køber ikke kunst for at investere, men fordi vi kan lide det. At nogle af kunstnerne så er blevet mere etablerede med årene, er en anden sag.



Modelbilerne i Siegmunds vindueskarm er af Fiat 500 og Citroën DS Break, som familien har fået i fuld størrelse.



Soveværelset med HTH-skabe i højglans. Siegmunds vugge er fra Pileværkstedet i Slagelse.

FEM HURTIGE TIL TINA JEPPESEN

Hvor finder du inspiration til indretningen?

– Fra trendy caféer og restauranter. Idéer til ny kunst får jeg fra ferniseringer. Og så holder jeg øje med tendenser i både kunst og boligindretning i magasinet Wallpaper.

Hvordan vil du beskrive din stil?

– Minimalistisk og original. Jeg køber aldrig en kopi og undersøger altid, om der findes en mere original tidligere udgave, før jeg investerer.

Hvad er dit bedste køb til huset?

– Absolut Arne Jacobsens æggestol. Den er original i sin formgivning og den mest behagelige stol at sidde i.

Hvordan mikser du stilarter?

– Ting og møbler kan efter min mening blandes på kryds og tværs, så længe der er tale om originaler, hvor der er tænkt over formgivning og valg af materialer.

Må man have sko på i dit hus?

– Ja, jeg vil kun have ting, som kan tåle at blive brugt.

▼ *Kontor med højrygget Arne Jacobsen-stol og hvid tulipan-glasfiberstol, designet i 1956 af Eero Saarinen. Maleriet er af Hans Petterson. Skulpturen er fra Laos.*



„Vi køber ikke kunst for at investere, men fordi vi kan lide det“